

Latitude 5480

Quick Start Guide

Snelstartgids

Guide d'information rapide

Schnellstart-Handbuch

Guida introduttiva rapida



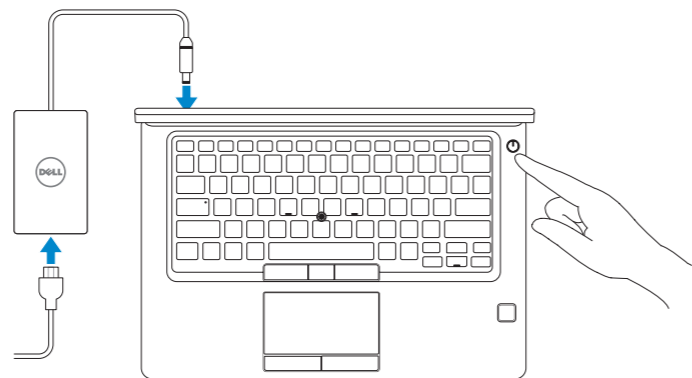
1 Connect the power adapter and press the power button

Sluit de netadapter aan en druk op de aan-uitknop

Connecter l'adaptateur d'alimentation et appuyer sur le bouton d'alimentation

Netzadapter anschließen und Betriebsschalter drücken

Connettere l'adattatore di alimentazione e premere il pulsante Accensione



2 Finish operating system setup

Voltooi de installatie van het besturingssysteem

Terminer la configuration du système d'exploitation

Betriebssystem-Setup abschließen

Terminare la configurazione del sistema operativo

Windows 10

Connect to your network

Maak verbinding met uw netwerk

Se connecter au réseau

Mit dem Netzwerk verbinden

Connettere alla rete



NOTE: If you are connecting to a secured wireless network, enter the password for the wireless network access when prompted.

N.B.: als u verbinding maakt met een beveiligd draadloos netwerk, vul dan het wachtwoord voor het netwerk in wanneer daar om gevraagd wordt.

REMARQUE : si vous vous connectez à un réseau sans fil sécurisé, saisissez le mot de passe d'accès au réseau sans fil lorsque vous y êtes invité.

ANMERKUNG: Wenn Sie sich mit einem geschützten Wireless-Netzwerk verbinden, geben Sie das Kennwort für das Wireless-Netzwerk ein, wenn Sie dazu aufgefordert werden.

N.B.: per collegarsi a una rete senza fili protetta, inserire la password di accesso alla rete senza fili quando richiesto.

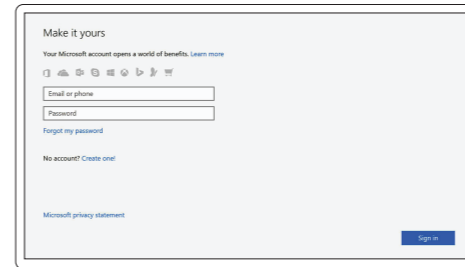
Sign in to your Microsoft account or create a local account

Meld u aan bij uw Microsoft-account of maak een lokale account aan

Se connecter à un compte Microsoft ou créer un compte local

Bei Ihrem Microsoft-Konto anmelden oder lokales Konto erstellen

Effettuare l'accesso al proprio account Microsoft oppure creare un account locale



Locate Dell apps in Windows 10

Vind Dell-apps in Windows 10

Localiser les applications Dell dans Windows 10

Dell Apps in Windows 10 ausfindig machen

Individuare le app Dell in Windows 10



SupportAssist

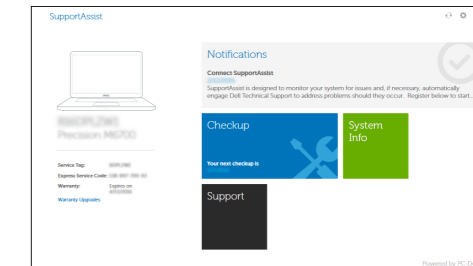
Check and update your computer

Controleer en update uw computer

Rechercher des mises à jour et les installer sur votre ordinateur

Computer überprüfen und aktualisieren

Verificare e aggiornare il computer



Ubuntu

Follow the instructions on the screen to finish setup.

Volg de instructies op het scherm om de setup te voltooien.

Suivre les instructions qui s'affichent à l'écran pour terminer la configuration.

Folgen Sie den Anweisungen auf dem Bildschirm, um das Setup abzuschließen.

Seguire le istruzioni visualizzate sullo schermo per terminare la configurazione.

Product support and manuals

Productondersteuning en handleidingen
Assistance produit et manuels
Produktsupport und Handbücher
Supporto prodotto e manuali

Contact Dell

Contact opnemen met Dell | Contacter Dell
Kontaktaufnahme mit Dell | Contattare Dell

Regulatory and safety

Regelgeving en veiligheid | Réglementations et sécurité
Sicherheitshinweise und Zulassungsinformationen
Normative e sicurezza

Regulatory model

Beschreven model | Modèle réglementaire
Muster-Modellnummer | Modello normativo

Regulatory type

Beschreven type | Type réglementaire
Muster-Typnummer | Tipo di conformità

Computer model

Computermodel | Modèle de l'ordinateur
Computermodell | Modello computer

[Dell.com/support](https://www.dell.com/support)

[Dell.com/support/manuals](https://www.dell.com/support/manuals)

[Dell.com/support/windows](https://www.dell.com/support/windows)

[Dell.com/contactdell](https://www.dell.com/contactdell)

[Dell.com/regulatory_compliance](https://www.dell.com/regulatory_compliance)

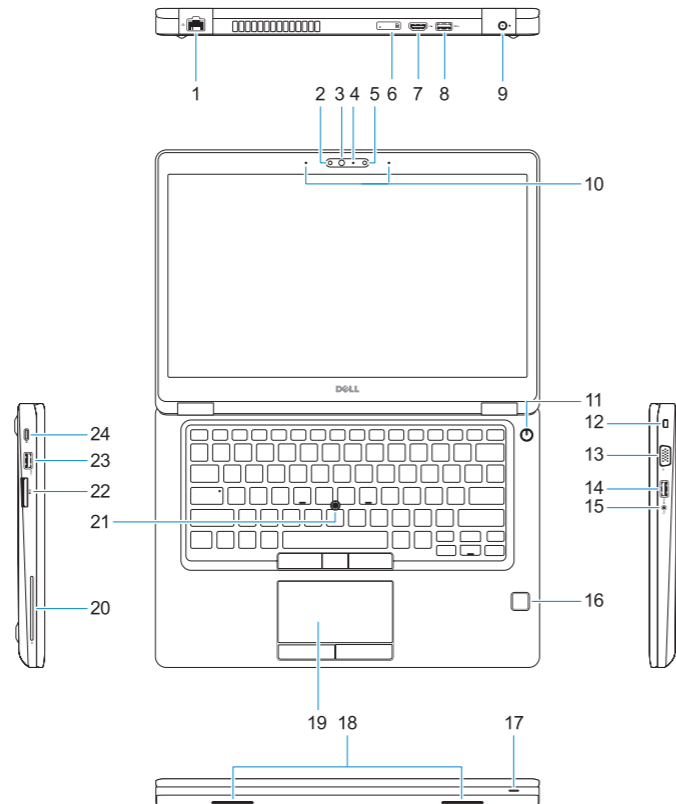
P72G

P72G001

Latitude 14-5480

Features

Kenmerken | Caractéristiques | Funktionen | Funzioni



1. Network port
2. Infrared (IR) camera (optional)
3. Infrared emitter (optional)
4. Camera status light (optional)
5. Camera (optional)
6. uSIM card slot (optional)
7. HDMI port
8. USB 3.0 port
9. Power connector port
10. Dual array microphones
11. Power button
12. Nobel Wedge lock slot
13. VGA port
14. USB 3.0 port with PowerShare
15. Headset/Microphone port

16. Touch fingerprint reader (optional)
17. Battery charge status light
18. Speakers
19. Touchpad
20. Smart card reader (optional)
21. Pointstick (optional)
22. SD card reader
23. USB 3.0 port
24. DisplayPort over USB Type-C/
optional Thunderbolt™ 3
25. Service tag label

1. Netwerkpoot
2. Infraroodcamera (optioneel)
3. Infraroodzender (optioneel)
4. Camerastatuslampje (optioneel)
5. Camera (optioneel)
6. uSimkaartsleuf (optioneel)
7. HDMI-poort
8. USB 3.0-poort
9. Netadapterpoort
10. Dual array-microfoons
11. Aan-uitknop
12. Noble Wedge-vergrendelingslot
13. VGA-poort
14. USB 3.0-poort met PowerShare
15. Hoofdtelefoon/microfoon-poort

1. Port réseau
2. Webcam infrarouge (en option)
3. Émetteur de rayons infrarouges (en option)
4. Voyant d'état de la webcam (en option)
5. Webcam (en option)
6. Emplacement pour carte micro-SIM (en option)
7. Port HDMI
8. Port USB 3.0
9. Port du connecteur d'alimentation
10. Double microphone
11. Bouton d'alimentation
12. Emplacement pour câble antiviol Wedge Noble

16. Vingerafdrukkelezer (optioneel)
17. Batterijoplampje
18. Luidsprekers
19. Toetsenblok
20. Smart card-lezer (optioneel)
21. Trackpoint (optioneel)
22. SD-kaartleesapparaat
23. USB 3.0-poort
24. DisplayPort over USB Type-C/
optionele Thunderbolt™ 3
25. Servicetaglabel

13. Port VGA
14. Port USB 3.0 avec PowerShare
15. Port pour casque/ microphone (en option)
16. Lecteur d'empreintes digitales (en option)
17. Voyant d'état de charge de la batterie
18. Haut-parleurs
19. Pavé tactile
20. Lecteur de carte à puce (en option)
21. Ergot de pointage (en option)
22. Lecteur de carte SD
23. Port USB 3.0
24. DisplayPort sur USB Type-C/
Thunderbolt™ 3 (en option)
25. Étiquette du numéro de service

1. Netzwerkanschluss
2. Infrarotkamera (IR-Kamera optional)
3. Infrarotsender (optional)
4. Kamerastatusanzeige (optional)
5. Kamera (optional)
6. uSIM-Kartensteckplatz (optional)
7. HDMI-Anschluss
8. USB 3.0-Anschluss
9. Netzanschluss
10. Dual-Array-Microfone
11. Betriebsschalter
12. Nobel Wedge Lock Slot
13. VGA-Anschluss
14. USB 3.0-Anschluss mit PowerShare

1. Porta di rete
2. Fotocamera a infrarossi IR (opzionale)
3. Emittente a infrarossi (opzionale)
4. Indicatore dello stato di carica della fotocamera (opzionale)
5. Videocamera (opzionale)
6. Slot scheda USIM (opzionale)
7. Porta HDMI
8. Porta USB 3.0
9. Porta connettore di alimentazione
10. Microfoni a matrice doppia
11. Accensione
12. Slot blocco Noble Wedge
13. Porta VGA

15. Headset-/Mikrofonanschluss
16. Fingerabdruckleser mit Touch-Funktion (optional)
17. Akkuladezustandsanzeige
18. Lautsprecher
19. Touchpad
20. Smart Card-Leser (optional)
21. Zeigestab (optional)
22. SD-Kartenlesegerät
23. USB 3.0-Anschluss
24. DisplayPort über USB-Typ-C/
optional Thunderbolt™ 3
25. Service-Tag-Etikett

14. Porta USB 3.0 con PowerShare
15. Porta cuffia auricolare/microfono (opzionale)
16. Lettore di impronte digitali (opzionale)
17. Indicatore dello stato di carica della batteria
18. Altoparlanti
19. Touchpad
20. Lettore scheda smart (opzionale)
21. Pointstick (opzionale)
22. Lettore di schede SD
23. Porta USB 3.0
24. DisplayPort su USB di tipo C/
Thunderbolt™ 3 opzionale
25. Etichetta Numero di servizio



0F69FMA00